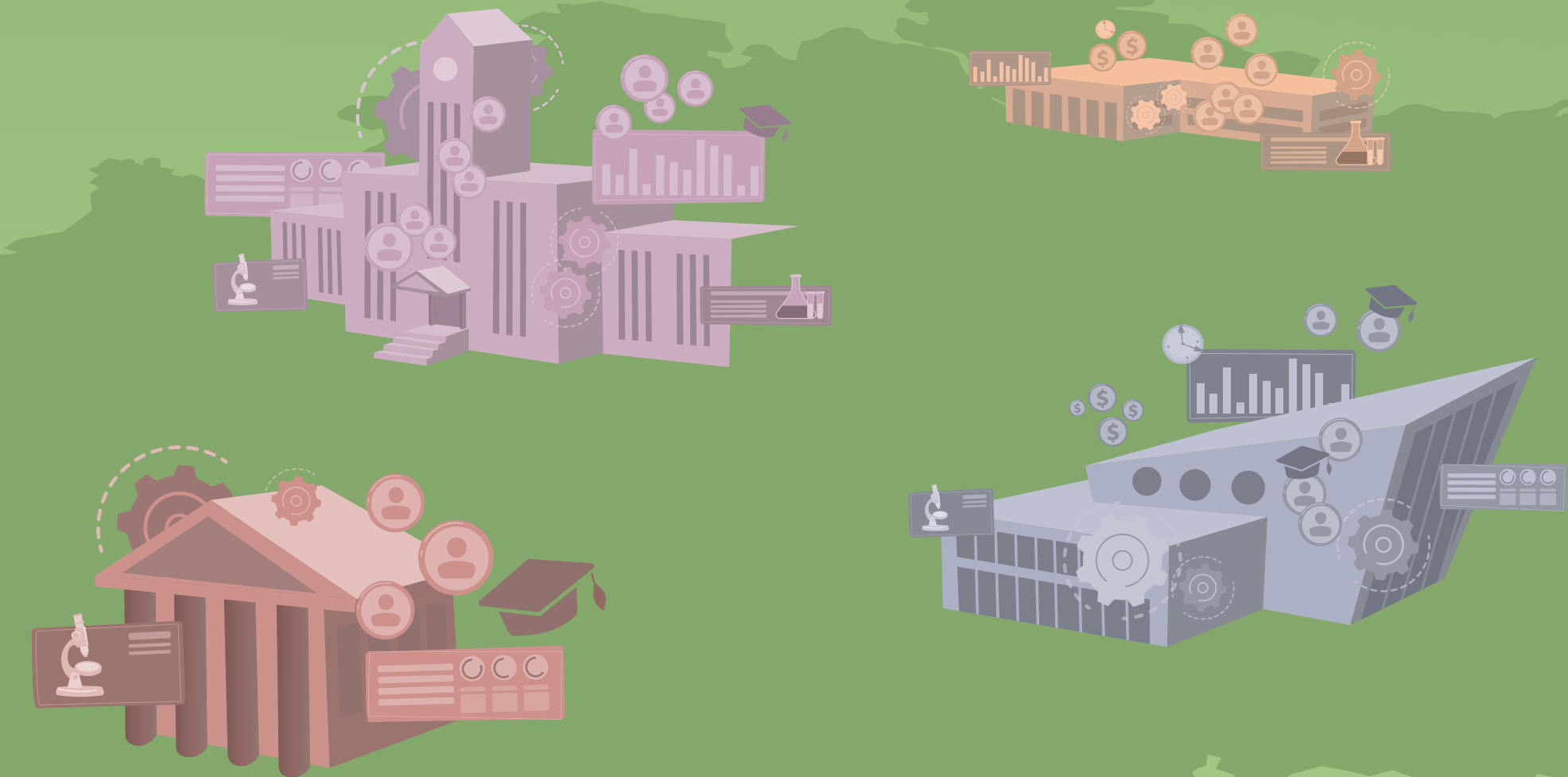


Wir suchen:

**Kundenverstehender:innen  
für die Implementierung  
von Softwarelösungen  
an Hochschulen**

**IT-Consultant (m/w/d)**



# Das hast du im Gepäck – oder möchtest es bei uns endlich in deinen Koffer legen:

Hohe Kompatibilität zu Humanschnittstellen und mimisch-gestischen Kommunikationsprotokollen  
– früher: „**Menschenkenntnis**“

Eine offene API für soziale Austauschprozesse, hohe Datenübertragungskapazität und zugängliches User-Interface  
– früher: „**offen, kommunikativ und freundlich**“

Ein **souveränes Auftreten, Kommunikationsgeschick** und eine **selbstständige, team- und lösungsorientierte Arbeitsweise**

Bereitschaft, sich tief in die **fachlichen Prozesse** der Kund:innen einzuarbeiten und diese zu entwickeln

Kenntnisse in der **Webprogrammierung** (insbesondere **XML, XSL** und **JavaScript**) und im Umgang mit **Datenbanken**

Fähigkeit, **juristische Texte** zu verstehen und in konkrete Softwareanforderungen zu übersetzen

Idealerweise Berührungspunkte mit **Hochschulthemen** wie zum Beispiel **Zulassungsverfahren, Akkreditierung** oder **Prüfungsordnungen**

Eine gewisse **Reisebereitschaft** für Vor-Ort-Einsätze bei den Hochschulen

# Erfahrenes Team, starkes Netzwerk

Campus Unity ist ein Verbund aus Spezialistinnen und Spezialisten, die in ihren Fachbereichen führend am Markt sind.

## **Du musst nicht alles können – außer neugierig sein**

Unsere Projekte sind so vielfältig wie die deutsche Hochschul-landschaft. Deshalb nehmen wir uns viel Zeit, dich einzu-arbeiten – und suchen besonders neugierige Geister, die gerne dazulernen, Neues aufnehmen und strukturiert umsetzen; die eigenständig arbeiten, in neuen Wegen denken und sich an smarten Lösungen so begeistern wie wir. Deshalb würden wir uns freuen, wenn du eher länger als kürzer bei uns bleibst.

Dein Handwerk ist es, die Anforderungen von ganz unter-schiedlichen Kund:innen und Charakteren in Lösungen und Möglichkeiten zu übersetzen. Sprich: Das Analoge zu über-setzen in das digital Leistbare. Und umgekehrt: Komplexe Technik zu dekodieren in: „Klicken Sie einfach hier – der Rest geht wie von selbst.“

Wir suchen Vermittlerinnen und Vermittler zwischen unseren spezialisierten Teams und den Bedürfnissen unserer Kund:innen. Dafür brauchen wir deine Neugierde, deine Kreativität, deine Begeisterung für Technik. Ob direkt nach dem Studium oder mit Berufserfahrung: Wir finden die richtigen Projekte für dich.

# Tech Specs

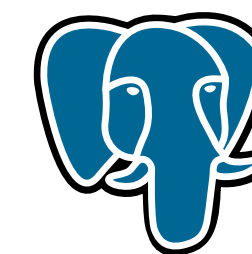
Dies ist unsere natürliche Umgebung. Mit diesen Frameworks, Technologien und Tools arbeiten wir. Und natürlich ist dieser Werkzeugkasten in zwei, drei Jahren um drei, vier Möglichkeiten gewachsen. Wie immer. Denn wir bewegen uns gerne – am liebsten Richtung Innovation.



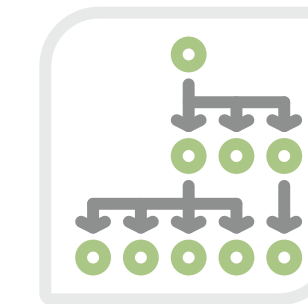
**JavaScript**  
Scriptsprache  
des Webs



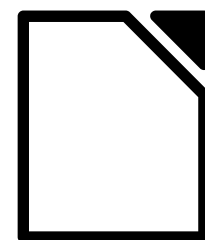
**SQL**  
Sprache für Datenbanken



**PostgreSQL**  
Objektrelationales  
Datenbanksystem



**XML/XSL-FO**  
Darstellende  
Auszeichnungssprache



**LibreOffice**  
Open-Source-  
Bürosoftware



**SOAP**  
Netzwerkprotokoll  
zum Datenaustausch  
zwischen Systemen



**Java**  
Objektorientierte  
Programmiersprache



**GitLab**  
Versionsverwaltung  
für Softwareprojekte  
auf Git-Basis

# Uns ist tatsächlich klar, dass es neben der Arbeit auch noch ein Leben gibt

Viele Kolleginnen und Kollegen finden das ausgesprochen sympathisch.

Damit du weißt, was wir als Arbeitgeberin selbstverständlich finden, hier eine erste Feature-Liste:



**Arbeiten mit  
Expertinnen  
und Experten**



**Ausführliches  
Onboarding**



**Flexible  
Arbeitszeiten**



**Betriebliches  
Gesundheits-  
management**



**Interne sowie  
externe  
Fortbildungen**



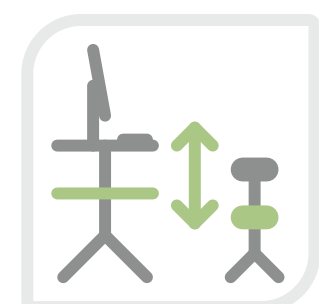
**Zusätzliche  
Sozialleistungen**



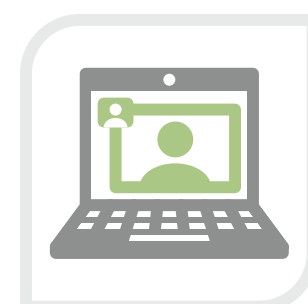
**Zuschüsse  
zur Kita**



**Gleitzeit  
und Urlaub**



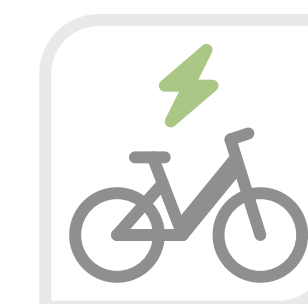
**Ergonomischer  
Arbeitsplatz**



**Mobiles  
Arbeiten**



**Parkplätze,  
jederzeit**



**Fahrrad-/  
E-Bike-Leasing**

# Die Campus Unity ist ein Kompetenzverbund für die Hochschul-IT – einem der vielfältigsten IT-Bereiche Deutschlands

Als Netzwerk bündeln wir die Erfahrung von Spezialistinnen und Spezialisten aus zwölf Feldern, um die IT für Forschung und Lehre zu pflegen, zu entwickeln, zu verbessern – oder neu zu erfinden. Die Campus Unity ist für Hochschulen zentrale Ansprechpartnerin auf allen Ebenen der IT. Unsere Crew umfasst 40 Menschen; unsere Erfahrung 1077 Projektjahre. Wir setzen Projekte ganzheitlich auf, denn unser Team kann ausnahmsweise wirklich alle kritischen Bereiche unserer Kund:innen mitdenken:

**Rechtsrahmen, Datensicherheit,  
Fachbereichsbedarfe, Projektierung, Code,  
Frameworks, Hardware, Implementierung,  
Schulung, Support, Budgets.**

Entsprechend vielfältig sind wir als Arbeitgeberin.

Die Hochschul-IT ist ein weites Feld, das viele Talente braucht. Vorsichtig ausgedrückt: Wir haben mehr als genug Spielraum für die berufliche Entfaltung, für Neugierde und Trial and Error.

Projektmanagerinnen und Projektmanager, Entwicklerinnen und Entwickler sowie Fachberaterinnen und Fachberater arbeiten von unserem Office in Rödermark, nahe bei Frankfurt am Main. Hier pendelt niemand lange zum Arbeitsplatz.

Wir bieten sichere Arbeitsplätze mit langer Perspektive, viele Entwicklungsmöglichkeiten, ein liebes Team, familiäre Atmosphäre und sehr viel von dem, was man heute Work-Life-Balance nennt. Es könnte sogar sein, dass man bei uns Freude hat.

## Neugierig geworden?

Wir wahrscheinlich auch – und freuen uns über deine Fragen oder Bewerbung.

[christina.seelmann@campusunity.de](mailto:christina.seelmann@campusunity.de)

**06074 69303-13**  
Montag bis Freitag 8 bis 14 Uhr

Campus Unity GmbH  
Kurt-Schumacher-Straße 1  
63322 Rödermark

[www.campusunity.de](http://www.campusunity.de)

Christina Seelmann kann so ziemlich alle Fragen beantworten. Bei Campus Unity hält sie die Kommunikationsfäden in der Hand und arbeitet direkt mit unseren Geschäftsführern Sven Lübbe und Florian Stehle. Details klären, einen Kennenlernermin finden, gute Infos bekommen? Christina kümmert sich.

